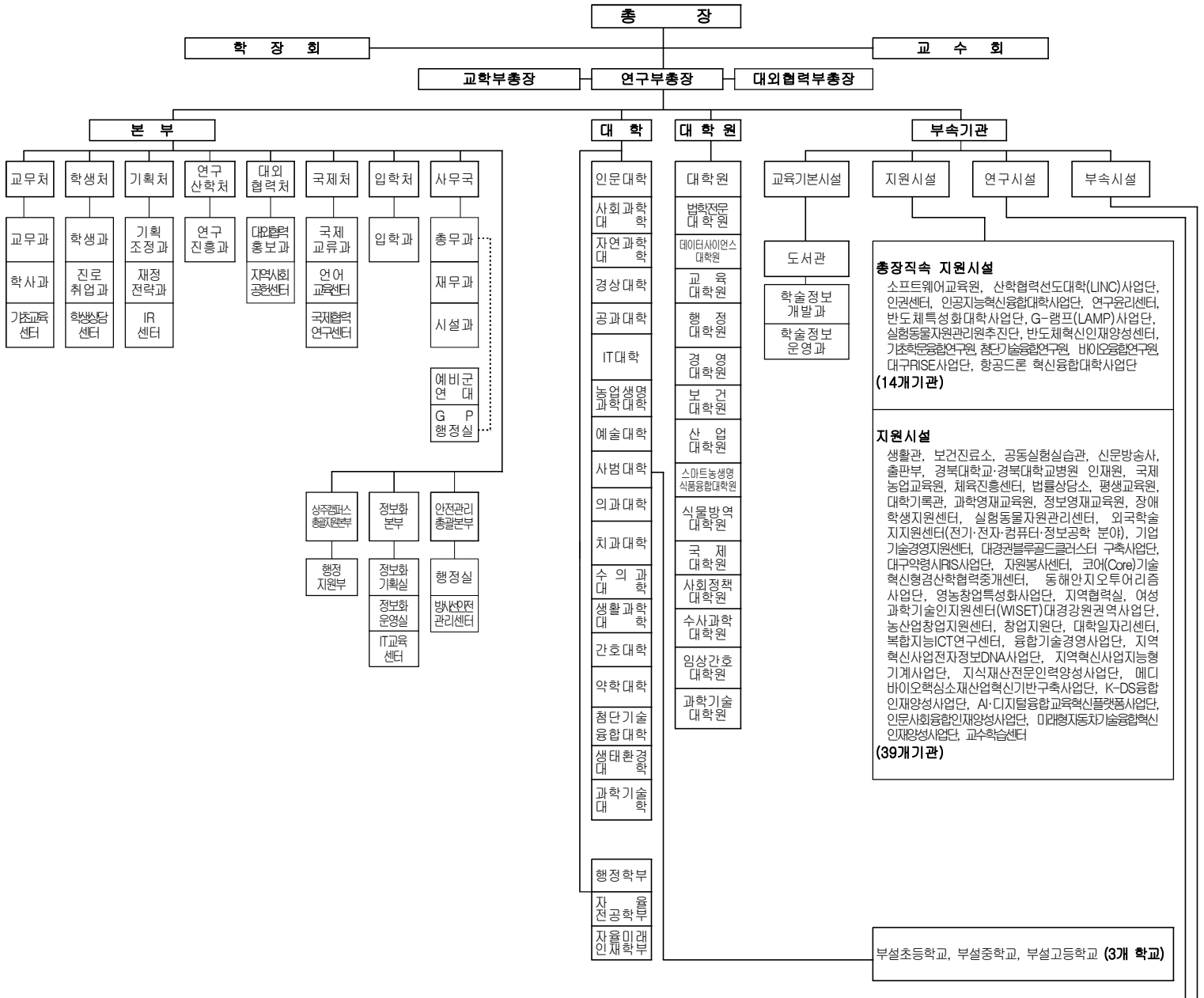


# 경북대학교 조직도

(2025. 9. 12. 기준)



**연 구 시 설**

**【인문사회과학분야】 : 35개 연구소**  
 경제경영연구소, 경제교육연구소, 공공문제연구소, 과학교육연구소, 디지털터컨텐츠연구소, 러시아·유라시아연구소, 문화산업연구소, 미주·유럽연구소, 법학연구원, 사범대학부속중등교육연구소, 사회과학기초자료연구소, 사회과학연구원, 사회복지연구소, 스포츠과학연구소, 아시아연구소, 에너지환경경제연구소, 영남문화연구원, 예술학연구소, 인문학술원(고고과학연구소, 실크로드조사연구소, 언어정보연구소, 역사문화아카이브연구소, 열린인문학센터, 인문카운슬링센터, 일본연구소, 한중교류연구소), 장수생활과학연구소, 지역개발연구소, 퇴계연구소, 평화문제연구소, IT와법연구소, 동서사상연구소, 동아시아기독교문화연구소, 디지털인문학연구소

**【기초과학분야】 : 19개 연구소**  
 경북해양과학연구소, 계통진화유전체학연구소, 고에너지물리연구소, 기초과학연구원, 대기권적탐사연구소, 미생물연구소, 방사선과학연구소, 비선형동역학 수리응용센터, 생명공학연구소, 세포소기관연구소, 수리응용연구소, 식품영양안전연구소, 신바이오소재연구소, 실 및 복소 다양체연구소, 울릉도·독도연구소, 질량분석복합연구소, 차세대시퀀싱 핵심연구지원센터, 청정나노소재연구소, 환경과학기술연구소

**【공 학 분 야】 : 57개 연구소**  
 건설환경에너지융합기술원, 건축도시공간연구소, 건축안전기술연구소, 고분자나노재료연구소, 공학설계연구소, 과학기술실용화연구소, 국토위성정보연구소, 글로벌 기후변화 및 에너지 연구소, 기계연구소, 나노포토닉스응용연구소, 대경권 국토교통기술 지역거점센터, 데이터융합연구원, 데이터기반지능형모빌리티ICT연구소, 디스플레이나노소재연구소, 디지털기술연구소, 디지털설계및생산기술연구소, 마이크로그리드연구소, 멀티스케일 유·무기 구조물 자율진단기술연구소, 반도체융합기술연구소, 방재연구소, 산업기술연구소, 상주캠 퍼스 산업디자인연구소, 상주캠 퍼스 에너지환경연구소, 소프트웨어기술연구소, 소프트웨어재단연구소, 스타트업지원센터, 융합공학연구소, 이동네트워크정보보호기술연구소, 이차전지 인력양성 및 연구센터, 인공지능연구원, 임베디드소프트웨어연구소, 자동차부품소재연구소, 자율군집소프트웨어연구소, 기후위기재난대응연구소, 전기에너지미래기술연구소, 전자기술연구소, 정밀기계화학시스템융합연구소, 지능형건설자동화연구소, 차세대에너지기술연구소, 첨단성유용소재연구소, 첨단소재연구소, 첨단정보통신융합산업기술원, 초연결융합기술연구소, 탄소중립지능에너지시스템지역혁신선도연구소, 플랜트기술연구소, 학연디지털융합스케일업플랫폼센터, A3 건축연구소, ICT융합연구소, ICT·자동차융합연구소, IDEC지역센터, KNU-LG전자 융합 연구센터, MAP 선도연구소, 국방ICT전략연구소, 지산학연협력기술연구소, XR 디스플레이 전략산학협력연구소, 지역전략산학협력연구소

**【농업과학분야】 : 17개 연구소**  
 국제개발연구원, 농산물품질안전성평가연구소, 농업과학기술연구소, 미래동물자원연구소, 발효생물공학연구소, 발효업기계개발연구소, 빅데이터기반글로벌ForestScience4.0전문인력양성센터, 세계원예센터, 수목진단센터, 스마트농업혁신센터, 식물의학연구소, 식품생물산업연구소, 질병예방무추출물연구소, 친환경농업연구소, 특수식품연구소, 한방바이오융합진흥원, 해안농업연구소

**【의·약학분야】 : 19개 연구소**  
 간호학연구소, 경조직-바이오치이재생연구소, 국제재생의학연구소, 난치성광명병연구소, 뇌과학연구소, 뇌수술로봇시스템연구소, 대사질량분석도화연구소, 동물미생물학연구소, 세포기질연구소, 심혈관연구소, 약학연구소, 알콜신경-베트남연구소, 융합의료가기-로봇연구소, 의공학연구소, 임상오믹스연구소, 중앙가성연구소, 첨단치과의료기기개발연구소, 치의학중재연구소, 혈관장기상호작용체어연구소

**총장직속 지원시설**  
 소프트웨어교육원, 산학협력선도대학(LINC)사업단, 인권센터, 인공지능혁신융합대학사업단, 연구윤리센터, 반도체특성화대학사업단, G-램프(LAMP)사업단, 실험동물자원관리원추진단, 반도체혁신인재양성센터, 기초혁신융합연구원, 첨단기술융합연구원, 바이오융합연구원, 대구RISE사업단, 항공드론 혁신융합대학사업단  
**(14개기관)**

**지원시설**  
 생활관, 보건진료소, 공동실험실습관, 신문방송사, 출판부, 경북대학교-경북대학교병원 인제원, 국제 농업교육원, 체육진흥센터, 법률상담소, 평생교육원, 대학기록관, 과학영재교육원, 정보영재교육원, 장애 학생지원센터, 실험동물자원관리센터, 외국학술 지원센터(전기·전자·컴퓨터·정보공학 분야), 기업 기술경영지원센터, 대경권물류물류클러스터 구축사업단, 대구약령시RIS사업단, 자원봉사센터, 코어(Core)기술 혁신형경산학협력중개센터, 동해안지오투어리즘 사업단, 영농창업특성화사업단, 지역협력실, 여성 과학기술인지원센터(WISET)대경강원권역사업단, 농산융합지원센터, 창업지원단, 대학일자리센터, 복합기능ICT연구소, 융합기술경영사업단, 지역 혁신사업전자정보DNA사업단, 지역혁신사업지능형 기계사업단, 지식재산전문인력양성사업단, 메디 바이오핵심소재산업혁신기반구축사업단, K-DS융합 인재양성사업단, 차·디지탈융합교육혁신플랫폼사업단, 인문사회융합인재양성사업단, 미래형지능지식융합혁신 인력양성사업단, 교수학습센터  
**(39개기관)**

부설초등학교, 부설중학교, 부설고등학교 **(3개 학교)**

구 분	기 관 수
본 부	7차·1국·3본부(13국, 8센터, 3실, 1부)
대 학 원	15개 대학원
대 학	18개 대학·3학부
교육기본시설	1개 기관(2과)
지원시설	(총장직속) 14개 기관, (지원) 39개 기관
연구시설	147개 기관
부속시설	20개 기관
부설학교	3개 학교